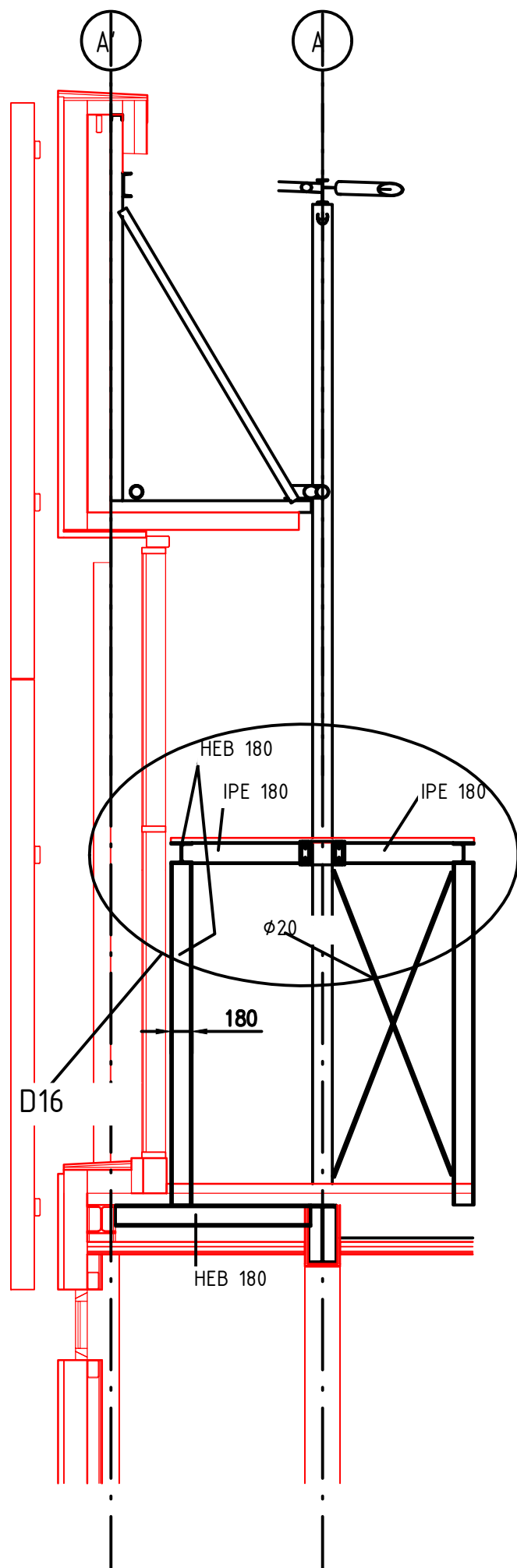
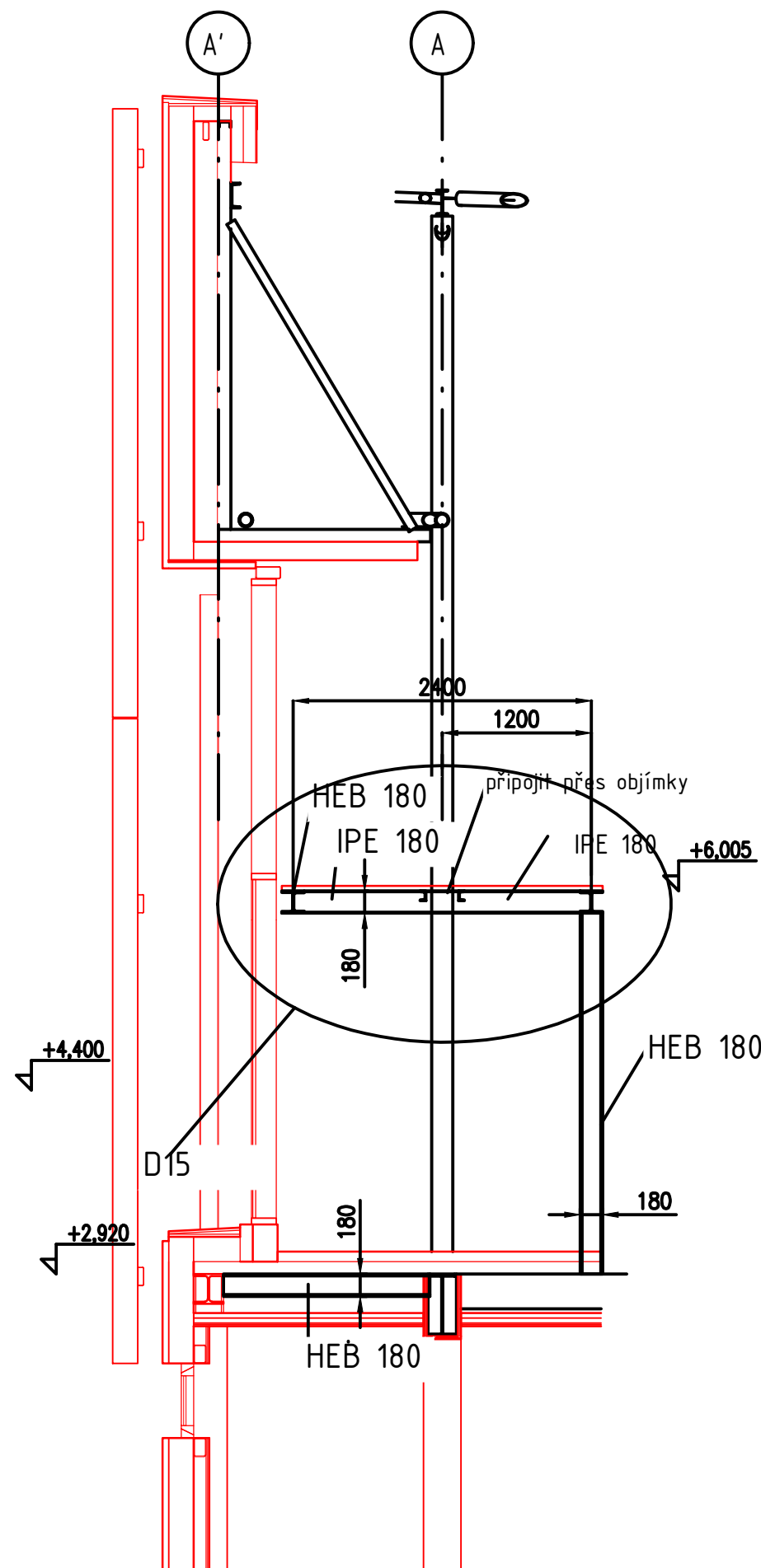
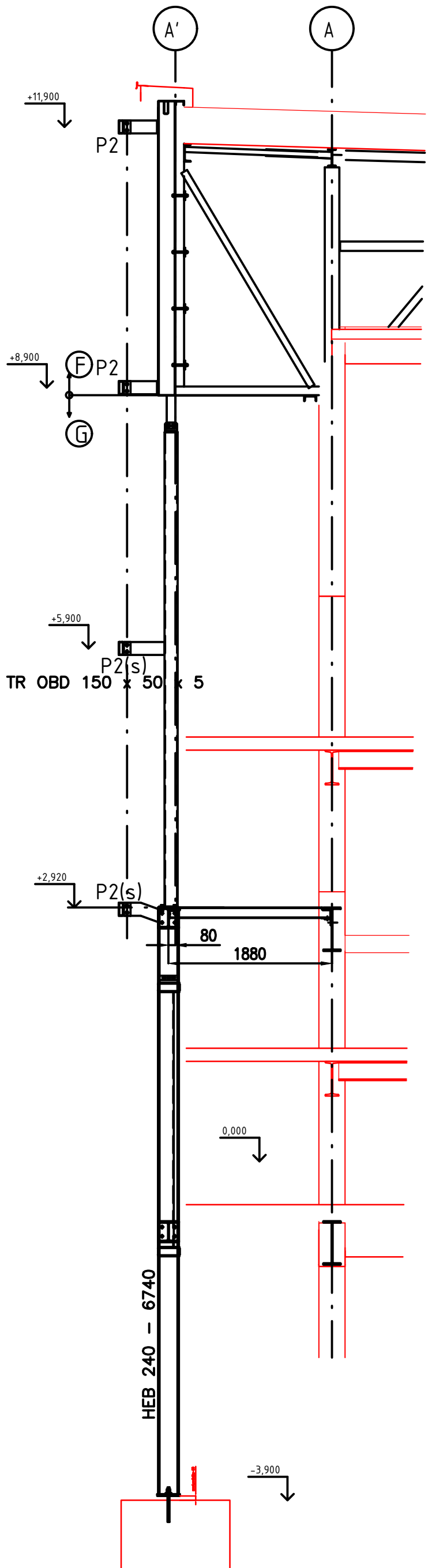




Řady 3 - 1

SK - osa 2

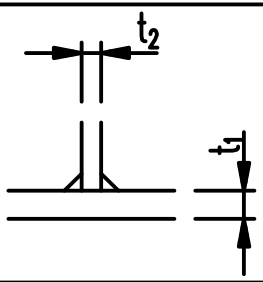
SK - osa 1 a 3



KOUTOVÉ SVARY

$$t_1 \geq t_2$$

$$a = 0,5 \times t_2$$

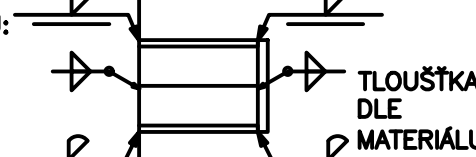


POZNÁMKA:

PŘÍPADNĚ NEJASNÉ SVARY BUDOU
VYJASNĚNY NA DILNĚ PŘI VÝROBĚ !!

VEŠKERÉ VÝZTUHY VAŘIT: TLOUŠŤKA DLE MATERIÁLU

VAŘENÍ ZÁRODKŮ:
A
ČELNÍCH
DESEK:



U JEDNOTLIVÝCH POLOŽEK JE ZA JAKOSTI PRVKU UVEDEN POČET KUSŮ PRVKU V DANÉM DÍLCI

VŠECHNY NEPOPSANÉ SVARY:

U KOUTOVÝCH SVARŮ JE ROZMĚR a

BEZ ČÍSLA SE JEDNÁ O SVAR VELIKOSTI 4

PROVÁDĚNÍ OK DLE/EXECUTION ACCORDING TO	ČSN EN 1090 - 2	MATERIÁL/MATERIAL
UCHÝLKY TVARU A ROZMĚRY DLE/SHAPE AND DIMENSION ALLOWANCE ACCORDING TO	ČSN EN 1090 - 2	SD 235
PŘÍPRAVA SVAR PLOCH/EDGE PREPARATION ACCORDING TO	ČSN EN ISO 9692-1	
PŘÍDAVNÝ MAT./PROWELDING CONSUMABLES	ZKOUŠENÍ A KONTROLA SVARŮ/EXAMINATION OF WELDS	ČSN EN ISO 5817
ČSN EN ISO 14344	DOKUMENTY MATERIÁLU/MATERIAL DOCUMENTS	MINIMÁLNĚ 2,2 ČSN EN 10 204
135 MAG	TRÍDA PROVEDENÍ SVARŮ/WELD CLASSIFICATION	STUPEŇ JAKOSTI C ČSN EN ISO 5817
OCHRANNÝ PLYN/INERT GAS	EN 439-M21	OK 12.51
PŘÍDAVNÝ DRÁTVÍRE	EN 756 S2	
TAVIDLO/WELDING FLUX	EN 760 SA AB 1 67 AC H5	
PŘÍDAVNÝ DRÁTVÍRE	EN 756 S2	
111		
ELEKTRODA/COVERED ELECTRODE	EB 123	

EXC 2

ČÍSLO REVIZE	DATUM REVIZE	POPIS REVIZE
00	22.2.2022	PRVNÍ VYDÁNÍ

LEGENDA									

A	01	02	03	04	05	06	07	08	09	M	2,0	4,0m	6,0	Bpv	±0,000	407,20
	10				20				30							

AUTORIZACE	Ing. Jiří Žitka 0500180, obor SaD			
	AS PROJECT CZ s.r.o.			
	ARCHITEKTURA, PROJEKCE, ENGINEERING, DODAVATELSKÁ ČINNOST A PRODEJ U PROSTŘEDNÍHO MLÝNA 128, 393 01 PELHŘÍMOV, TEL.: 565 323 248, WWW.ATELIERAS.CZ			
	hlavní architekt	hlavní projektant	zodpovědný projektant	vypracoval
	Žák – Buchta	Ing. Vladimír Žák	Ing. Jiří Žitka	Ing. Marian Hořejší

INVESTOR:	Město Třebíč, Karlovo náb. 104/55, 674 01 Třebíč, IČO: 002 90 629	FORMÁT	12*A4
MÍSTO STAVBY:	parc.č. 2895, 2892, 7305, 150/1, 2456, 150/5, k.ú. Třebíč, obec Třebíč, kraj Vysočina	DATUM	02/2022
CHARAKTER STAVBY:	ocelová konstrukce stěn + vestavba	STUPEŇ DOK.	DPS
DOKUMENTACE:	D.01.02b stavební konstrukční řešení - ocelové konstrukce část G	Č. ZAKÁZKY	954/18
		Č. ARCHIVNÍ	954/CZ
OBSAH:	Disposice - část -G Rada A příčný řez - doplněk		D.01.02b - 35 b

TOTO DÍLO JE DUŠEVNÍM VLASTNICTVÍM SPOLIAUTORŮ FIRMY AS PROJECT CZ s.r.o. PELHŘÍMOV. O NAKLADÁNÍ S DÍLEM ROZHODUJÍ SPOLIAUTORI A PROJECT CZ s.r.o. JE PŘEDMĚTEM PRÁVA AUTORSKÉHO A JE CHRÁNĚNO JAKO CELEK AUTORSKÝM ZÁKONEM č.121/2000 Sb. V PLATNÉM ZHĚNÍ.